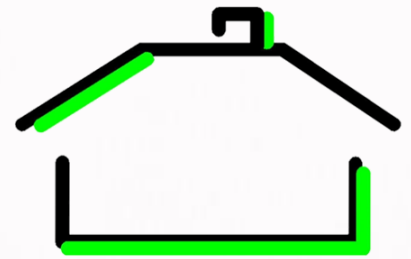


# *FRIEDRICH HERKENDELL*



## Immobilien

F. Herkendell Immobilien Herkendell 9 45219 Essen-Kettwig

Herkendell 9  
45219 Essen-Kettwig

Tel.: 02054 / 970447

Tel.: 0201 / 780447

HP.: [www.herkendell.net](http://www.herkendell.net)

Mail: [info@herkendell.net](mailto:info@herkendell.net)

Datum

## Doppelhaushälfte in 45329 Essen-Altenessen

Sehr geehrter Interessent,

nachfolgend übersenden wir Ihnen zu Ihrer ausschließlichen Eigenverwendung unser Exposé zur vorgenannten Immobilie. Wir hoffen, dass dieses Angebot Ihr Interesse findet. Sollten Sie weitere Informationen oder einen Besichtigungstermin wünschen, so stehen wir Ihnen gerne zur Verfügung.



## Objektdaten

Ortsteil	Altenessen
Objekttyp	Doppelhaushälfte
Wohnfläche	ca. 119 m <sup>2</sup>
Raumanzahl	4,5 Räume
Baujahr	1955



## Ausstattung

Heizung	Fernwärme
Fußböden	überwiegend Keramikfliesen
Küche	Die umfassend ausgestattete Einbauküche kann bei Bedarf übernommen werden.
Terrasse	teilweise überdachte Sonnenterrasse zur Gartenseite
Keller	Das Haus ist voll unterkellert.
Garage	Einzelgarage

## Raumaufteilung

Erdgeschoss	Wohnzimmer
	Küche
	Diele
	Flur
	Badezimmer
	Kinderzimmer

	Terrasse
	68 m <sup>2</sup> Wohnfläche
Dachgeschoss	Flur
	Badezimmer
	Schlafzimmer
	Schlafzimmer
Spitzboden	50 m <sup>2</sup> Wohnfläche
	nicht ausgebaut
	15 m <sup>2</sup> Fläche
Kellergeschoss	voll unterkellert
Hinweis	Die Raumgrößen wurden vor Ort ermittelt. Hierbei handelt es sich um Circa-Angaben, für die wir keine Gewähr übernehmen können. Bitte beachten Sie, dass die Bilder, welche die Raumaufteilung wiedergeben, unter Umständen größer wirken können.

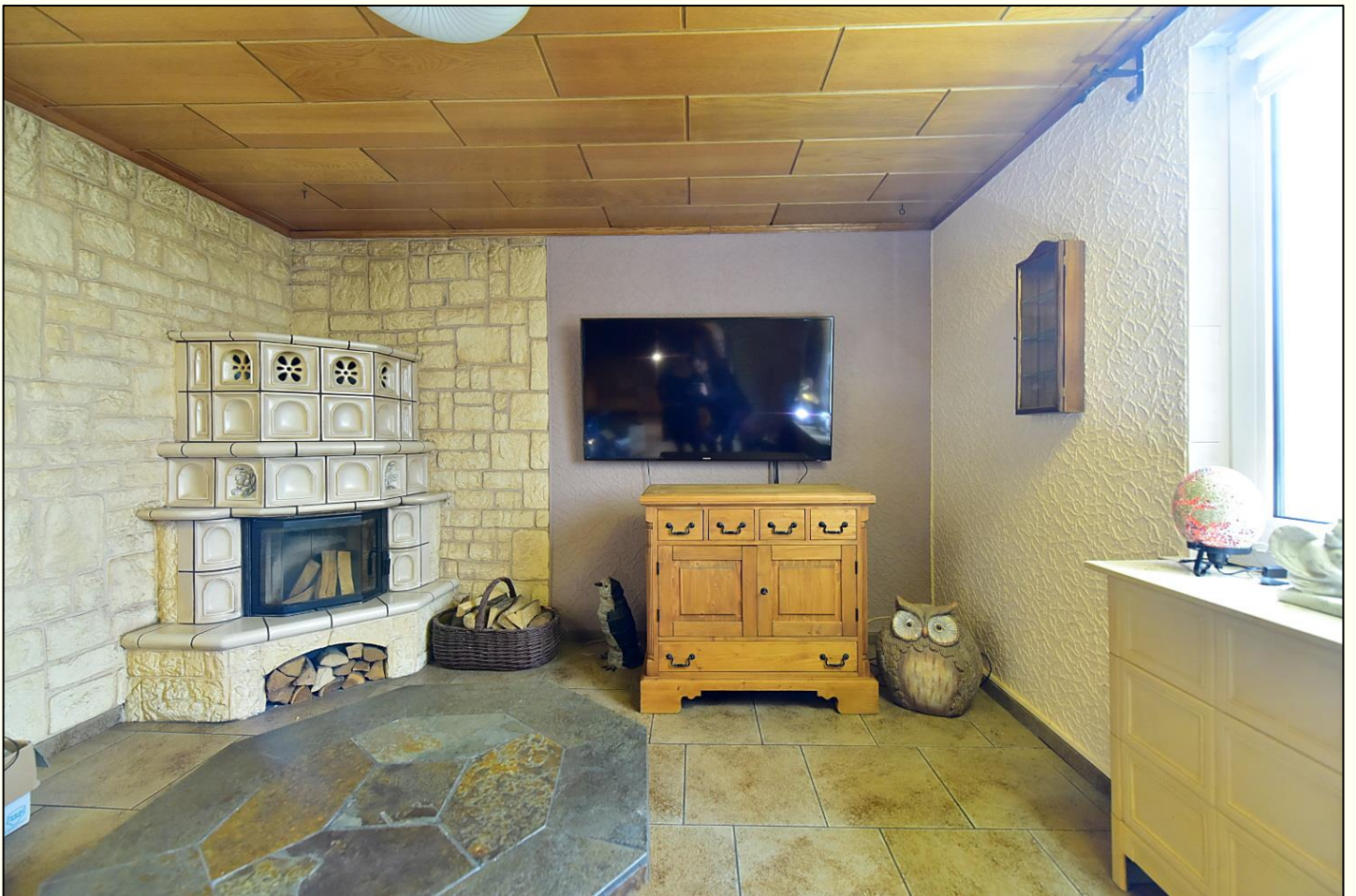
### **Angebotsbedingungen**

Übergabetermin	nach Absprache, auch kurzfristig möglich
Angebotspreis	€ ..... zzgl. 3,57% Courtage inkl. MwSt. Dieser Preis enthält wie bei uns üblich, keine Verkäufercourtage.
Besichtigungstermine	Gerne stellen wir Ihnen das Haus bei einer Innenbesichtigung einmal genauer vor.
Energieausweis	Energieausweistyp: Bedarfsausweis    Energieträger: Fernwärme Baujahr des Hauses: 1955    Energiebedarf: 153,8 kWh/(m <sup>2</sup> a) Energieeffizienzklasse: E
Hinweis	Dieses Exposé beinhaltet die wesentlichen Eckdaten. Ausführliche Informationen senden wir Ihnen gerne direkt zu. Wir freuen uns auf Ihren Anruf.

Das Angebot ist freibleibend, Irrtum und Zwischenverkauf bleiben vorbehalten. Weitere Einzelheiten entnehmen Sie bitte den beigefügten Anlagen. Vorstehende Ausführungen beruhen auf den Angaben des Verkäufers. Für die Richtigkeit und Vollständigkeit übernehmen wir keine Haftung.

Wir würden uns freuen, Ihnen die Immobilie bei einer Besichtigung noch eingehender vorstellen zu können.

Mit freundlichen Grüßen







FRIEDRICH  
HERKENDELL



FRIEDRICH  
HERKENDELL



FRIEDRICH  
HERKENDELL



FRIEDRICH  
HERKENDELL



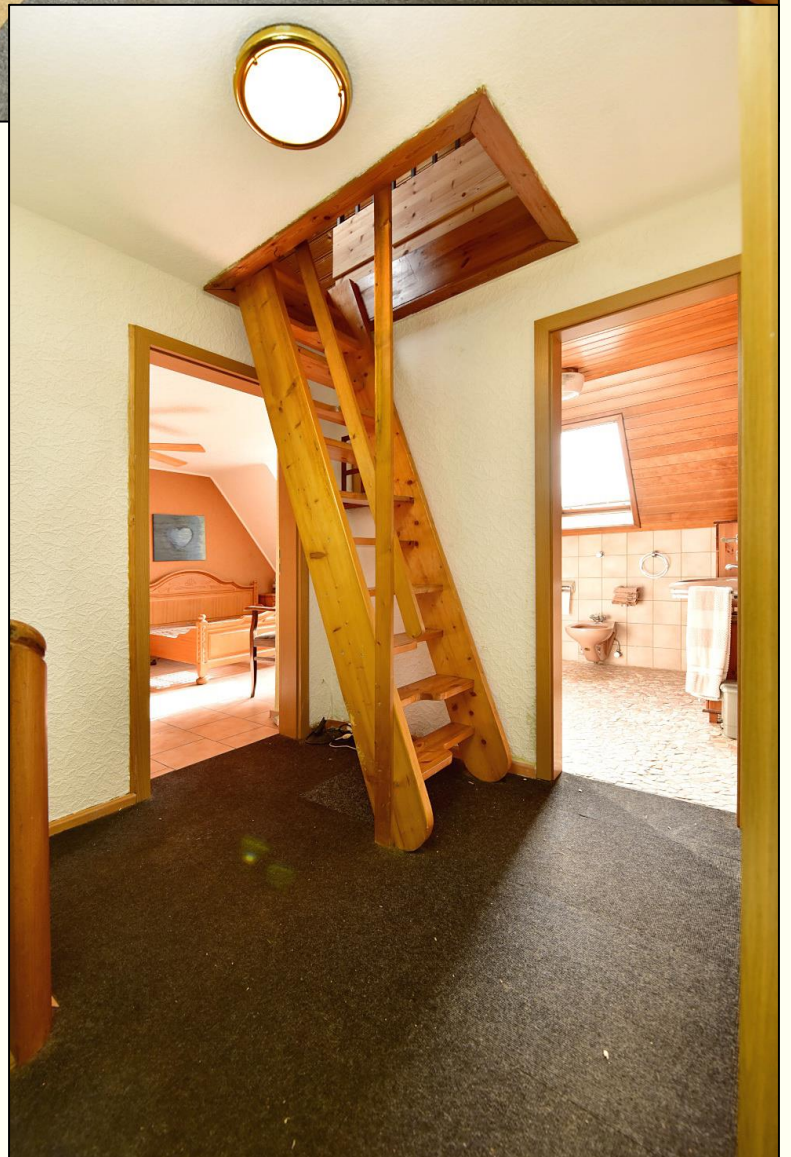






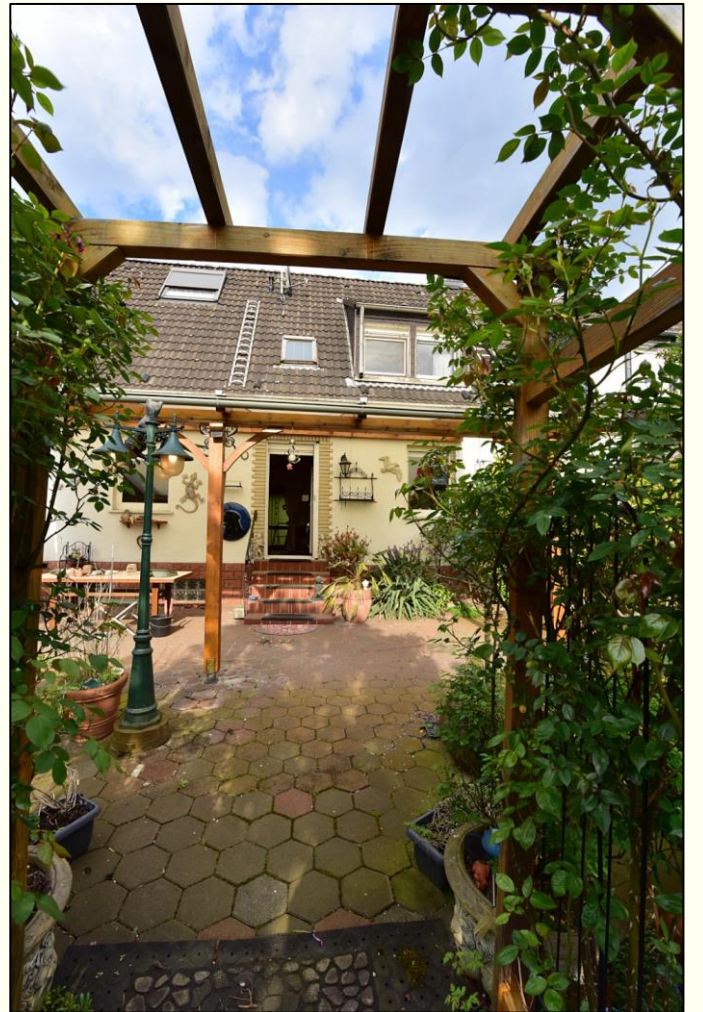
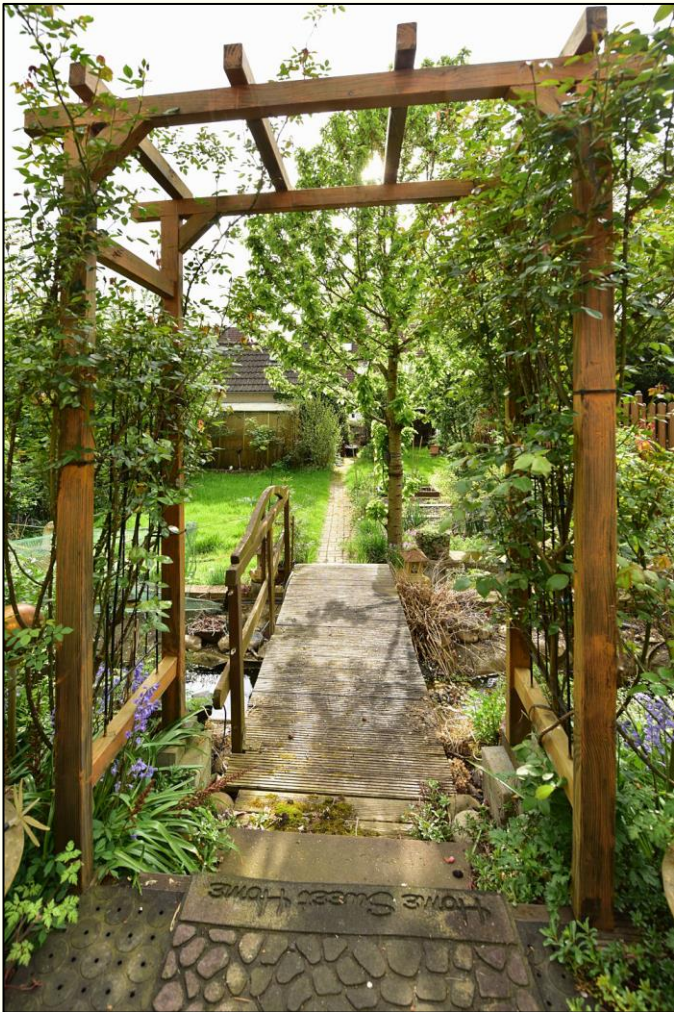


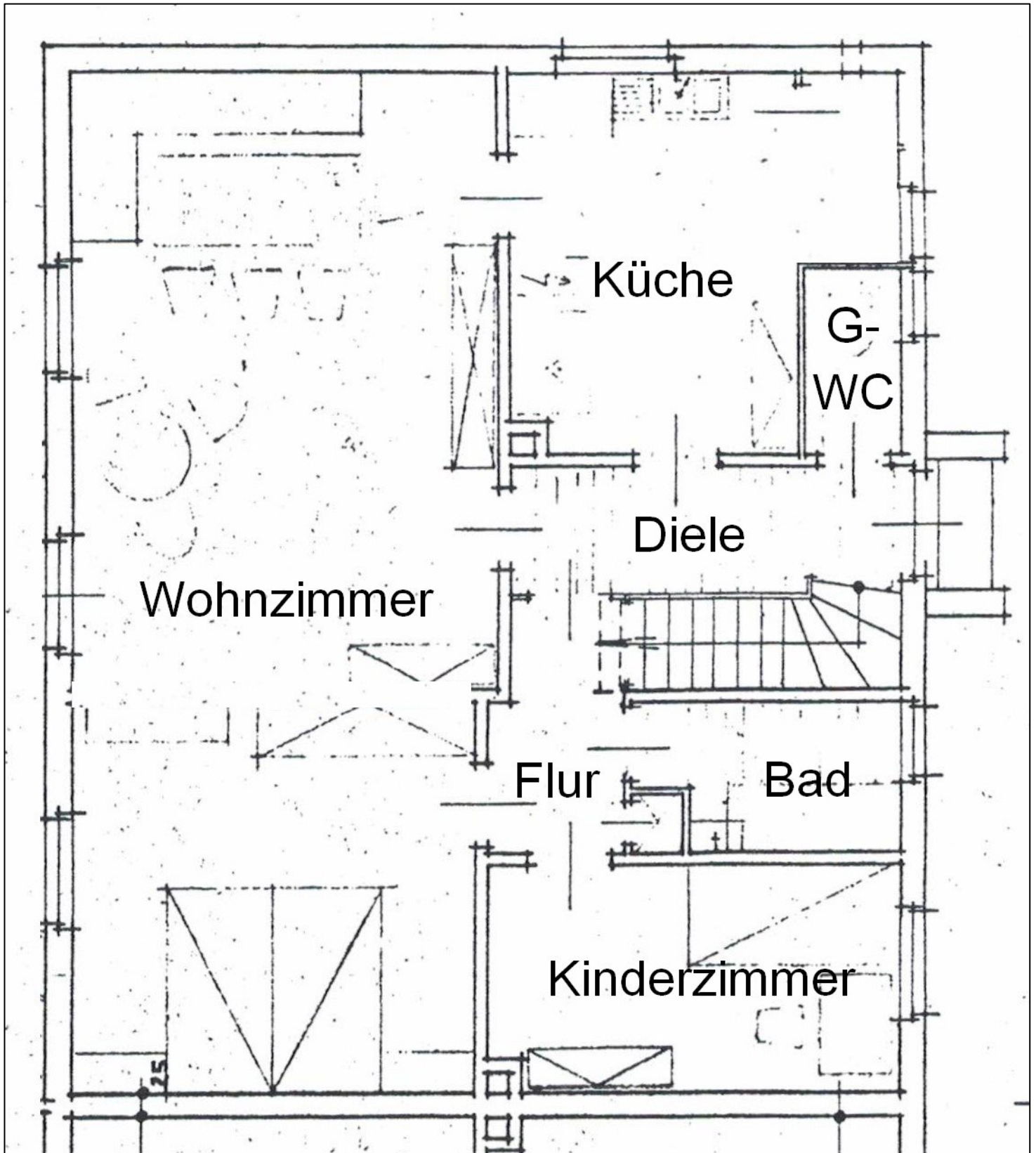




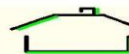
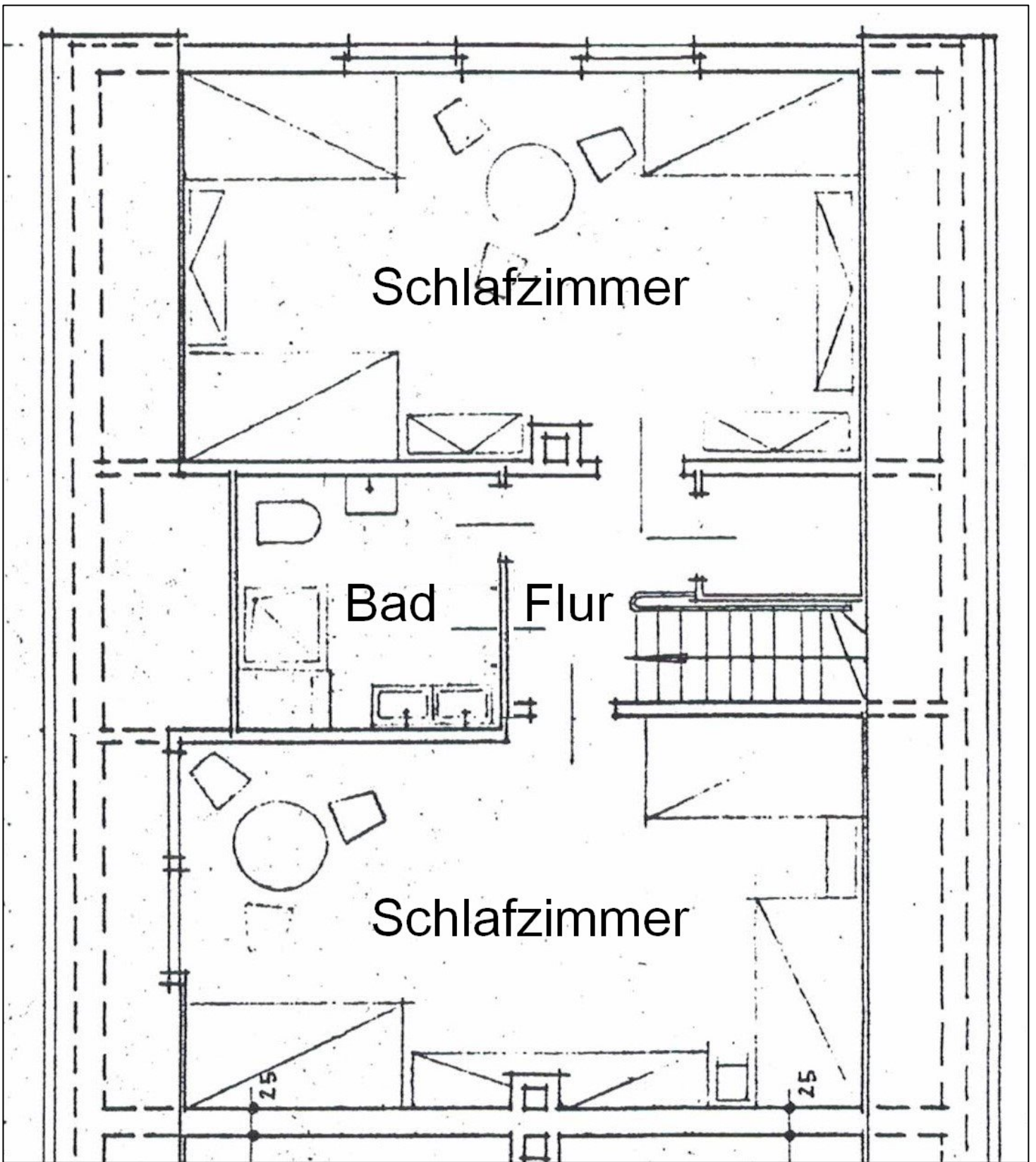


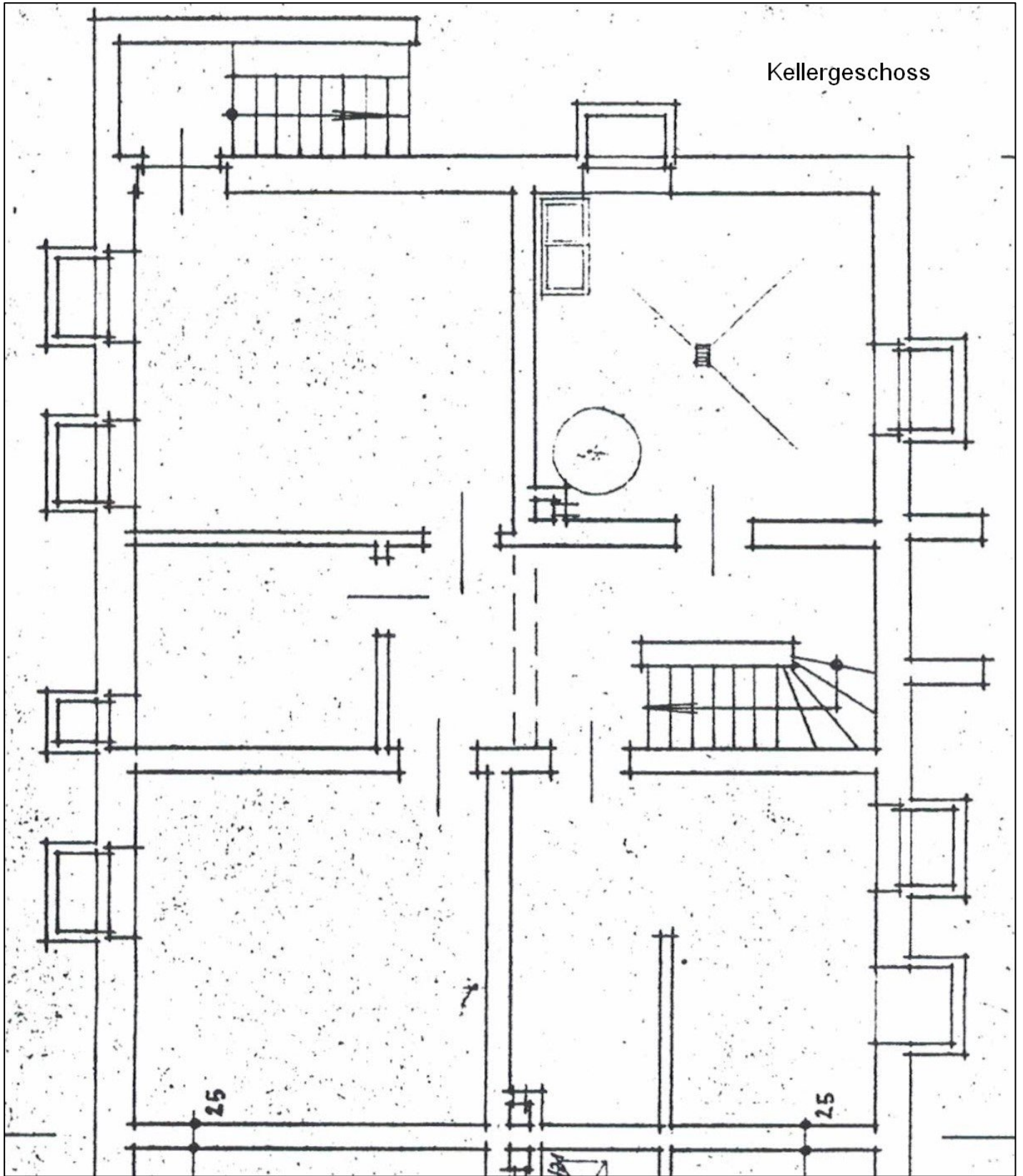




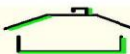








Vorstehende Ausführungen beruhen auf den Angaben des Verkäufers.  
Für die Richtigkeit und Vollständigkeit kann keine Haftung übernommen werden.



FRIEDRICH  
HERKENDELL



FRIEDRICH  
HERKENDELL



FRIEDRICH  
HERKENDELL



FRIEDRICH  
HERKENDELL